



Sur les traces des Mérovingiens



As-tu déjà entendu parler de Clovis ou du roi Dagobert *qui a mis sa culotte à l'envers* ? Tous deux sont des Mérovingiens. Ils ont vécu chez nous entre l'an 450 et 750. Remonte le temps et pars à la recherche de leurs traces.

 Va dans la partie du musée consacrée aux Mérovingiens (niveau -1). Attention ne touche pas les objets, ils risqueraient de s'abîmer. Ne crie pas et ne cours pas.

Les Mérovingiens ont laissé dans le sol des indices sur leur mode de vie. Grâce à l'archéologie, on peut étudier ces traces matérielles et comprendre comment ils réalisaient leurs maisons et leurs vêtements mais aussi quels étaient leur art et leurs croyances.

 Dirige-toi vers le cimetière au fond de la salle (plan incliné) et observe ce que les archéologues ont trouvé dans le sol.
Attention veille à ne pas marcher sur les vitres.

ACTIVITÉ 1



Ajoute à ce squelette les objets qui lui conviennent.

Les personnes qui ont conçu cette salle ont exposé les squelettes comme ils ont été retrouvés : à plusieurs dizaines de centimètres de profondeur. Une des tombes comprenait même un cercueil en pierre.

Les Mérovingiens déposent des objets à côté du corps du défunt car ils pensent qu'ils peuvent en avoir besoin dans leur vie après la mort. Ces objets permettent aussi de marquer le statut social de l'individu enterré : de montrer son niveau de richesse.

En étudiant les os du squelette, les spécialistes peuvent déterminer le sexe du défunt. Un autre moyen de savoir s'il s'agit d'un homme ou d'une femme, est l'étude des objets retrouvés.

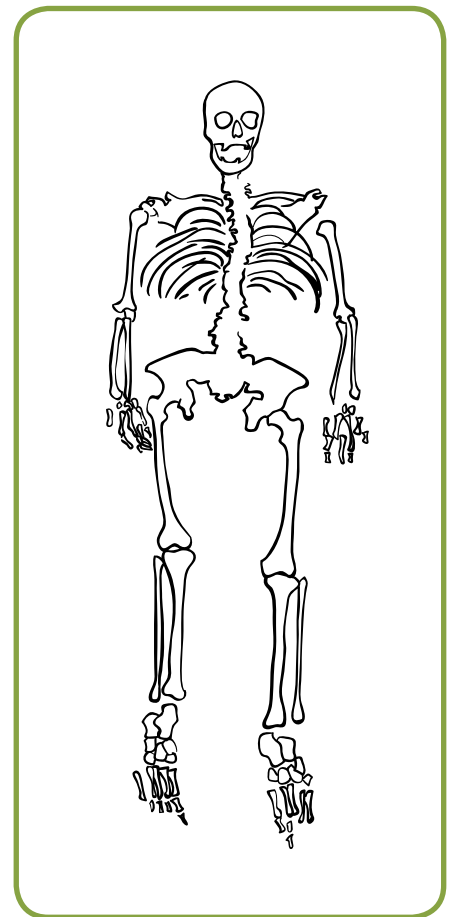
ACTIVITÉ 2



En observant les tombes et les vitrines dédiées aux objets funéraires, indique si les objets ci-dessous appartiennent à une femme (F), un homme (H) ou aux deux (F/H). N'hésite pas à t'aider des étiquettes.

scramasaxe
bracelet
collier
fibule
hache = francisque

boucle de ceinture
céramique biconique
umbo
monnaie
bague



Que nous apprennent ces objets ?



Cette hache, retrouvée dans une tombe, n'est pas utilisée pour abattre des arbres mais sert pour le combat.



Cherche la vitrine consacrée aux armes.

ACTIVITÉ 3



Range les armes suivantes dans la bonne colonne

hache (francisque), flèche, épée, scramasaxe

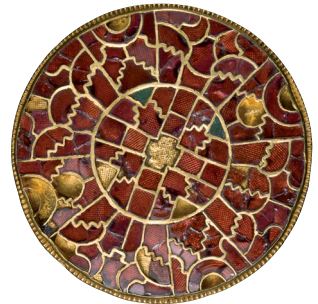
Armes de jet	Armes de corps à corps

La hache, les flèches, le scramasaxe et la lance sont utilisés par tous les guerriers. L'angon et l'épée sont réservés à l'élite (le roi et les nobles). De même, la plupart des hommes sont des fantassins (ils vont à pied). Seule l'élite combat à cheval. Ainsi, en fonction des armes retrouvées dans les tombes, on peut déterminer le statut social du défunt.

Tu l'as sûrement remarqué, les fibules (épingles) et les boucles de ceinture sont joliment décorées.



Dirige-toi vers les vitrines consacrées aux fibules



ACTIVITÉ 4



Observe les décors des fibules et des boucles de ceinture et entoure les mots ci-dessous qui conviennent le mieux pour les décrire.

Lignes droites

Lignes qui se croisent

Formes géométriques

Animaux

Lignes courbes

Points

Motifs végétaux

Figures humaines



Dessine ici un décor qui te plaît particulièrement.

Les Mérovingiens utilisent différents décors. Cependant, ils ont une préférence pour ce qu'on appelle l'entrelacs (lignes enlacées).





Quelques tombes contenaient des pièces de monnaie.



Va à la vitrine consacrée à la monnaie et au commerce et observe les pièces et leurs agrandissements.

Chaque pièce de monnaie est décorée sur les deux faces.

Face A : tête du roi + nom de la personne qui émet la monnaie

Face B : dessin + nom de l'endroit où la pièce est créée

ACTIVITÉ 5



En t'aidant des explications ci-dessus et des pièces exposées dans la vitrine, crée ta propre pièce de monnaie. N'oublie pas d'y mettre ton prénom.

face A



face B



Les monnaies sont utilisées pour acheter des produits rares comme le vin, l'huile ou les pierres précieuses. Pour les produits de la vie de tous les jours, les Mérovingiens utilisent toujours le troc (échange d'un objet contre un autre).



Tu as peut-être vu cet objet dans les vitrines. Il est souvent présent dans les tombes des femmes et symbolise leur pouvoir au sein de la maison.

Qu'est-ce que c'est ?

Cet objet permet de protéger les richesses mérovingiennes. Les Mérovingiens accordent une grande importance à leurs biens et à leur maison. Sans eux, ils ne sont rien.

ACTIVITÉ 6



Observe la maquette de la maison et répond aux deux questions suivantes :

Quels sont les matériaux utilisés pour construire la maison ?

.....

Quels outils sont nécessaires à la construction de la maison ?

.....

Au début de l'époque mérovingienne, certaines maisons sont en briques. Les Mérovingiens vont progressivement abandonner la brique et préférer des matériaux moins coûteux.



La céramique biconique est utilisée lors des repas.



Rends-toi à la vitrine consacrée à la vie quotidienne - le repas

ACTIVITÉ 7



Commence par observer les objets dans la vitrine. Ensuite, dans la liste des objets actuels ci-dessous, entoure ceux qui existaient déjà à l'époque mérovingienne.



Les Mérovingiens boivent dans des verres. Ils ont une forme très différente de ceux d'aujourd'hui.



Dessine un verre mérovingien.

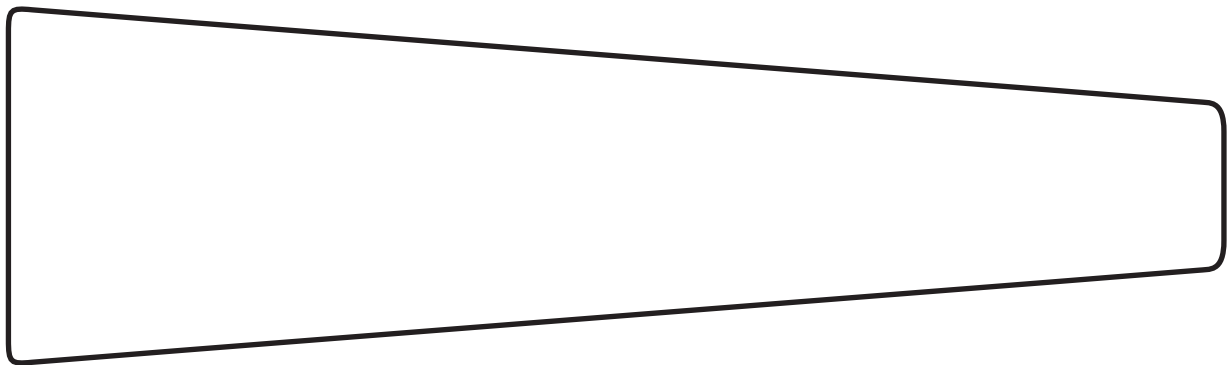


Au VII^e siècle, le christianisme se propage à toute la population. Les croyances changent et les Mérovingiens finissent par ne plus mettre d'objets dans les tombes. Les nobles vont de plus en plus se faire enterrer dans des sarcophages. Ceux-ci vont être décorés, ce qui n'était pas le cas avant.

ACTIVITÉ 8



Observe le sarcophage de sainte Chrodoara ainsi que les décors des stèles. Inspire-toi de ces motifs pour créer le décor d'un sarcophage.



Ton parcours s'arrête ici. Grâce à l'étude des objets découverts par les archéologues, tu en connais un peu plus sur les Mérovingiens.

À bientôt

Réponses:

2) scramasaxe (H); bracetlet (F); collier (F); fibule (H/F); hache (H); boucle de ceinture (H/F); céramique biconique (H/F); umbo (H); monnaie (H/F); bague (F)

3) armes de jet : hache et flèche / armes de corps à corps : épée et scramasaxe

4) lignes droites, lignes courbes, lignes qui se croisent, animaux

6) l'objet est une clef / matériaux : bois, terre, chaîne / outils : hache, pelle, échelle

7) cuillère, couteau, marmite (céramique biconique), cruche, assiette